

FOR SALE

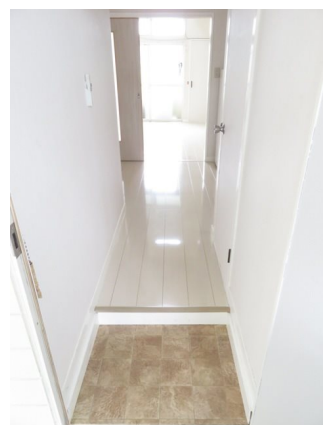
価格	間取りタイプ
2,580万円(税込)	



【外観】



【間取り図】



物件種目	アパート(一棟)		
物件所在地	鹿児島県霧島市隼人町内		
交通	日豊本線 国分(鹿児島)駅 徒歩23分 肥薩線 日当山駅 徒歩24分 日豊本線 隼人駅 徒歩35分		
土地面積	659.0㎡ (約199.34坪)	他に私道面積	
建物面積	577.86㎡ (約174.80坪)	地目	
構造規模	木造2階建		
築年月	1991年2月1日	都市計画	
用途地域			
建ぺい率		容積率	
土地権利	所有権		
法令上の制限			
現況	賃貸中	引渡日	相談
接道状況			
建築確認番号		開発許可番号	
設備	ガス:プロパン / 下水:浄化槽_集中 / 水道:公営		
周辺施設	京セラ 鹿児島隼人工場 1897m / 協愛病院 1009m / ホテル京セラ 2055m		
その他費用			
備考			

現況と異なる場合には現況を優先します。 間取りの「S」はサービスルーム(納戸)です。
 価格は物件の代金総額を表示しており、消費税が課税される場合は税込と表記の上、 税込価格で表示しております。

取引条件の有効期限:2020年11月18日

No.0000000067



鹿児島県知事(4)第5085号

有限会社マルトクエステート 本店

TEL:099-255-0023

FAX:099-255-9295

鹿児島県鹿児島市常盤2丁目6-3

URL:<http://www.bill-marutoku.net/>

E-Mail:marutoku@marutoku-e.co.jp

取引態様:専属専任媒介

